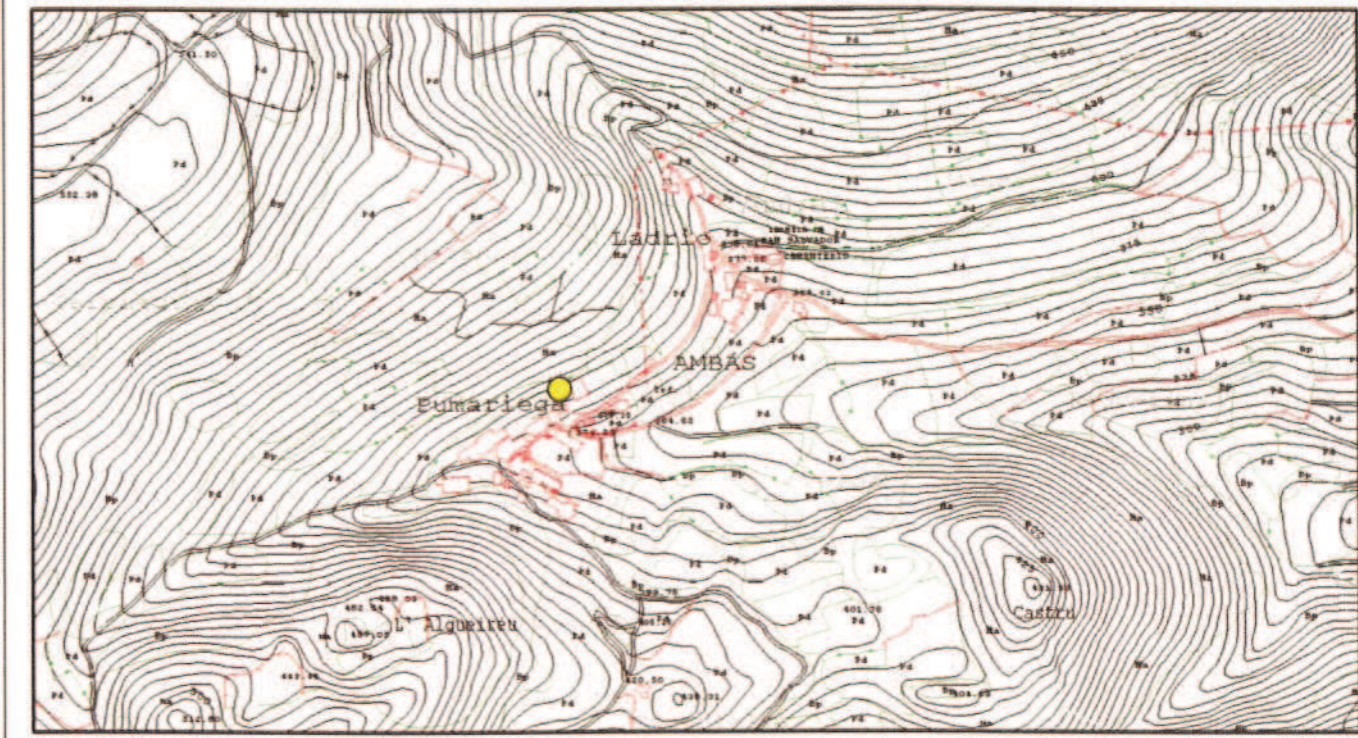


29.- Panera de La Casona

Plano de situación



Localización

Parroquia: Ambás

Localidad: Ambás

Paraje: Barrio de la Pumariega n°10

Casa/Propietario: La Casona/ Alvaro Cienfuegos Gómez

Coordenadas:

X= 732.723

Y= 4.800.307

Tipología y cronología

Estilo Allande, siglo XIX

Descripción

Gran panera que forma interesante conjunto con la llamada Casona y un palomar con la fecha de 1866 sobre la puerta. El granera podría ser de esa misma época. Tiene ocho pegollos de piedra y esquinas biseladas, con muelas de perfectas formas cuadradas.

Estos apoyos se asientan sobre muros y antigua leñera. El corredor perimetral tiene balaustres torneados salvo en el lateral derecho que carece de barandilla.

En uno de los costados laterales presenta una hermosa talla que, además de su valor decorativo y artístico, responde a una función de ventilación. Se trata concretamente circulares: un tetrasquel y otro cruciforme. Una inscripción sobre el vano de entrada reza En el lado posterior hay otro respiradero más sencillo a base de nueve altos huecos rectangulares y agrupados formando un cuadrado, coronado todo por media circunferencia cuya línea se prolonga y sube a cada lado recordando una columnilla con capitel. En este costado hay también una portica de láminas metálicas muy oxidadas.

Las cabezas de los liños presentan un sencillo rebaje que les otorgan formas redondeadas.

Estado de conservación

Malo.

Medidas correctoras

Retirada de los hierros del corredor, retajado y arreglo de la techumbre.

Documentación gráfica



Lámina 1.- Vista general de la panera



Lámina 2.- Detalle de su único pero hermoso motivo tallado, que sirve también como respiradero.

27.- Panera de María Teresa Álvarez (Cubia)

Plano de situación



Localización

Parroquia: Ambás

Localidad: Cubia

Paraje:

Casa/Propietario: María Teresa Álvarez López

Coordenadas:

X= 733.973

Y= 4.800.263

Tipología y cronología

Estilo Carreño. La puerta, las colondras decoradas y parte del corredor son del año 1900, el resto anterior.

Descripción

Esta panera se sitúa en la casería de Cubia más próxima al río que da nombre a la localidad, con molín y capilla a su vera. Es de seis pegollos de madera con las esquinas biseladas y que descansan sobre muros. Según nos comentaron los vecinos fue traída desde Robledo, seguramente en el año 1900 tal como consta en una de las colondras decoradas. Estas tablas, junto a la puerta y parte del corredor fueron con seguridad añadidas y decoradas entonces.

Precisamente es este conjunto ornamental del frente principal el que destaca, con una talla muy poco profunda pero precisa y que deja el protagonismo al rico colorido de amarillos, rojos y azules. Las dos tablas que flanquean la puerta presentan idénticos jarrones de dos asas, de los que brotan varias ramas naturalistas pero sin flor. Sobre uno de estos jarrones aparece la mencionada inscripción "Año de 1900". El vano de entrada se divide verticalmente en tres secciones con un total de doce casetones. Los cimeros juegan con sencillas formas romboides de distintos colores. La siguiente fila de casetones son completamente lisos, mientras que la tercera es la que presenta los motivos más elaborados, con una esquemática flor de cuatro pétalos con botón central y dos casetones laterales iguales, con las esquinas tapadas por segmentos de abanico y motivo central cruciforme de cuerpo romboide y los cuatro brazos con forma de flor de lis. Finalmente los fonderos son más geométricos y a base de pequeños rombos.

Pasando al corredor perimetral, sólo conserva algún tramo de balaustres torneados, el resto es una extraña amalgama de hierros de distinta procedencia. Uno de sus costados laterales carece de barandilla pero presenta tentemosos de lado a lado. La parte más interesante de este corredor esta justo en el costado contrario, aunque en mal estado de conservación, donde junto a los mencionados balaustres torneados destacan, en las pestañas, una serie de rombos acostados con sus esquinas cimeras y fonderas recortadas en semicírculo.

Estado de conservación

Malo.

Medidas correctoras

Retirada de los hierros del corredor, retajado y arreglo de la techumbre.

Documentación gráfica



Lámina 1.- Jarrón y decoración típica del Estilo Carreño.



Láminas 2 y 3.- Dos de los casetones más elaborados.



Lámina 4.- Vista general de la panera.