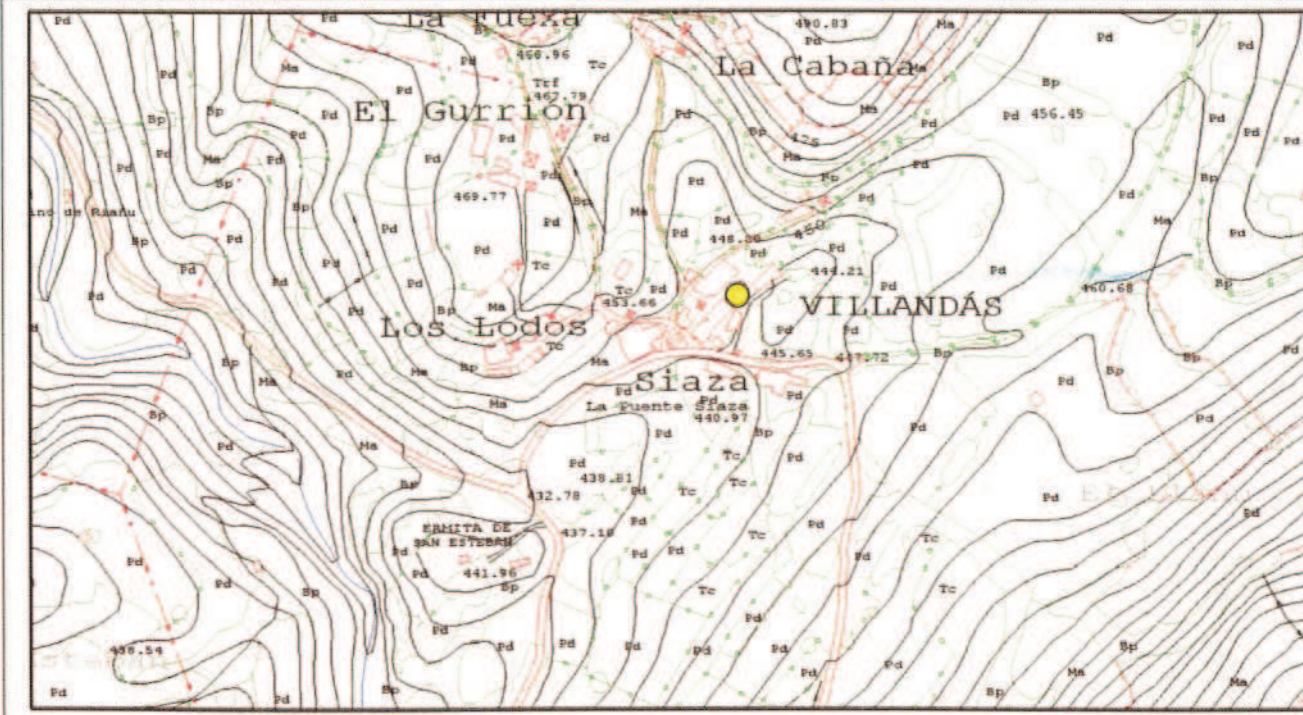


## 38.- Panera de Casa César (Villandás)

### Plano de situación



### Localización

**Parroquia:** Villandás

**Localidad:** Villandás

**Paraje:** El Fondón

**Casa/Propietario:** Casa César y Luisa.

**Coordenadas:**

X= 729.748

Y= 4.798.562

### Tipología y cronología

Finales del XVIII o XIX. Puertas Estilo Carreño peculiar.

### Descripción

Panera de seis pegollos de madera sobre muros. Presenta corredor en tres de sus cuatro lados (el principal y los dos laterales) con balaustres torneados y un pequeño tramo de tornaguas en el frente donde se abren las puertas.

Estos vanos de acceso presentan una composición curiosa con un grueso bastidor que da cabida a cinco alturas de casetones pequeños, concretamente se alternan series de tres y cuatro casetones, con decoración del repertorio Carreño como florones de varios tipos, otros motivos vegetales o a base de muescas de gubia.

Una portica más tradicional en uno de los costados presenta ocho casetones con aspas.

En dos liños aparecen sendas cruces latinas iguales, con los brazos rematados por abanicos y asentadas sobre monte circular. En las colondras también hay dos motivos con enmarque redondeado, una cruz de cuatro brazos y otra de ocho con agujeros de ventilación en cada brazo y en su parte central. Finalmente podemos ver otro motivo cuadrado sencillo, a modo de celosía pero puramente decorativo y sin estar asociado a la función de respiradero.

Las cabezas de los liños se trabajan de formas diversas como los habituales cilindros verticales o con rebajes rematados por un pequeño cilindro ahora dispuesto longitudinalmente.

#### **Estado de conservación**

Aceptable en general.

#### **Medidas correctoras**

#### **Bibliografía**

#### **Documentación gráfica**



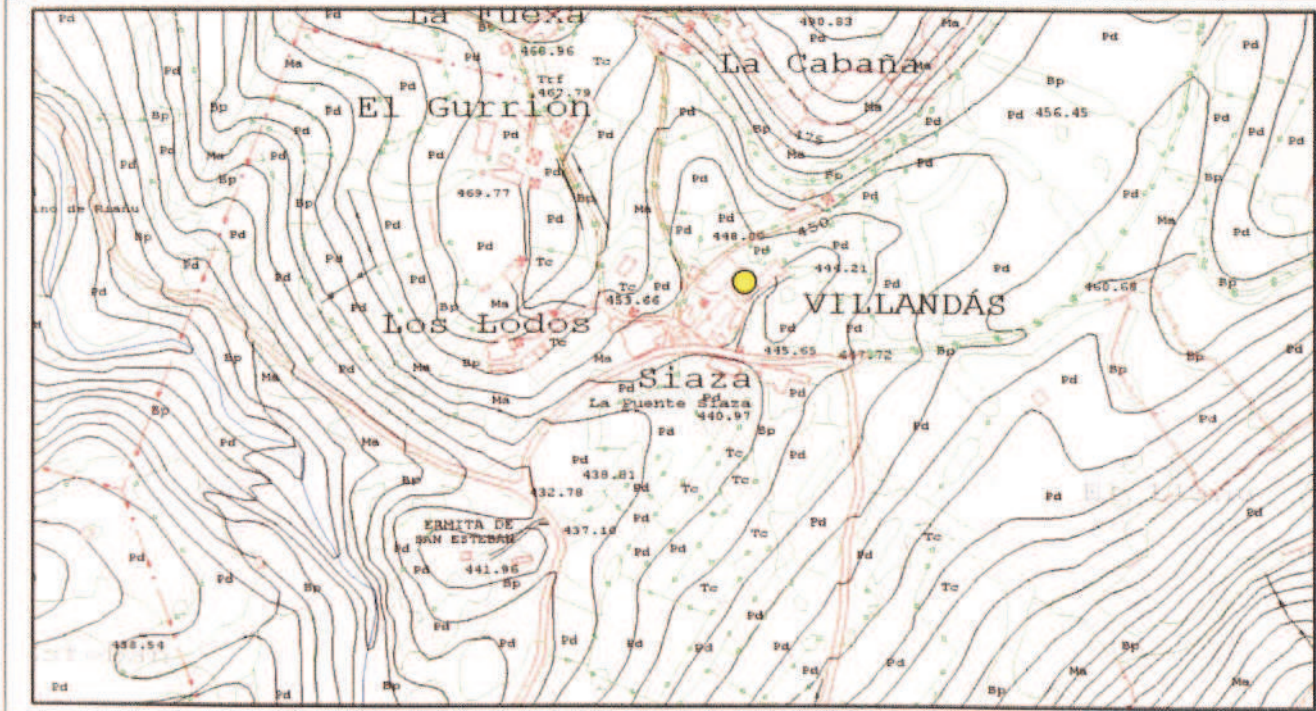
Lámina 1.-Vista general de esta panera.



Lámina 2.- Una de las puertas.

## 61.- Hórreo de Casa Fausto (Villandás)

### Plano de situación



### Localización

**Parroquia:** Villandás  
**Localidad:** Villandás nº3  
**Paraje:** El Fondón  
**Casa/Propietario:** Casa Fausto  
**Coordenadas:**  
X= 729.750  
Y= 4.798.570

### Tipología y cronología

Estilo Villaviciosa , Siglo XVI

### Descripción

Hórreo situado al lado mismo de la panera de Casa César (ficha nº 38). Presenta seis pegollos de madera, los del lado sur asentados sobre muretes mientras que los del norte se levantan directamente sobre el suelo.

Conserva algunos vestigios de decoración pintada del Estilo Villaviciosa. En algunas colondras del lateral este es donde mejor se aprecian las incisiones, ya sin pintura, de una gruesa cenefa enmarcada por arriba y por abajo por sendas series de triángulos. En los liños sur y oeste hay series de zig-zags en color negro, mientras que en el liño este no se conserva resto alguno y en el norte están ya tan borrados que resultan de muy difícil interpretación.

### **Estado de conservación**

Aceptable en general, aunque los liños originales presentan restos de antiguas humedades.

### **Medidas correctoras**

### **Bibliografía**

#### **Documentación gráfica**



Lámina 1.- Vista general del hórreo desde los lados norte y oeste.



Lámina 2.- Serie de zig-zags en uno de los liños.