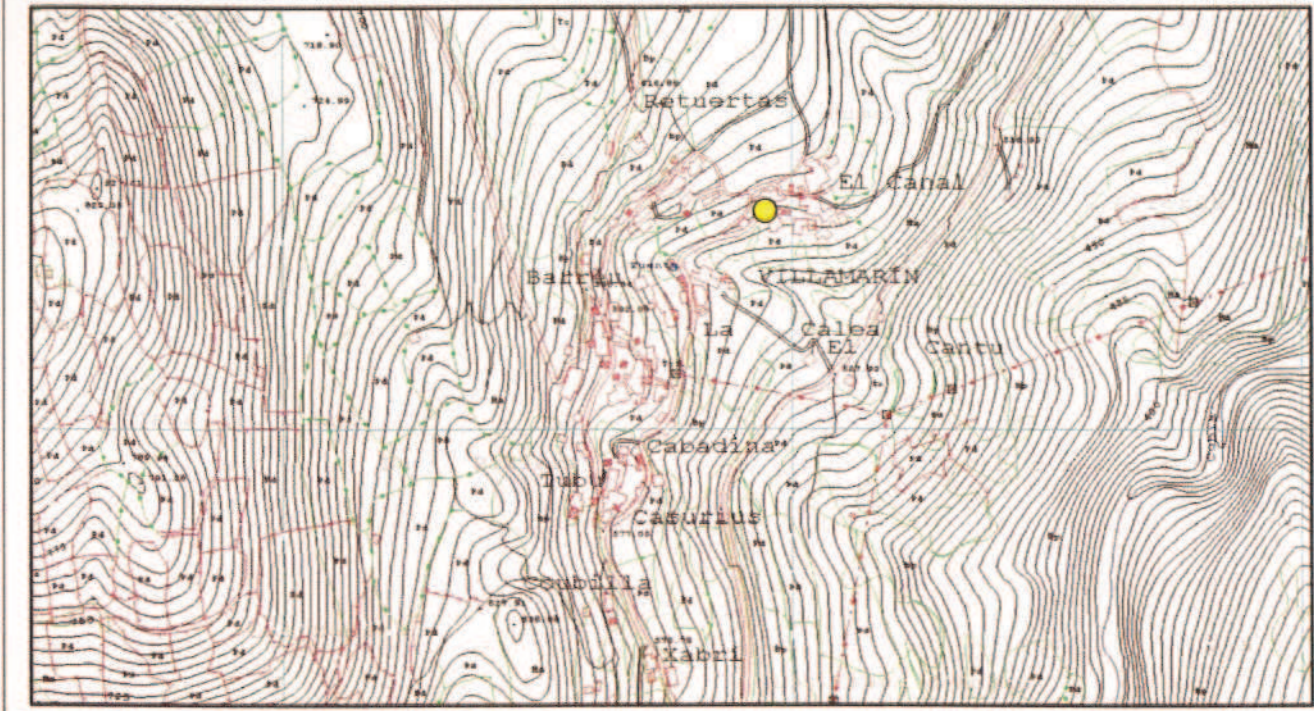


## 36.- Panera de Andrés y Samuel

### Plano de situación



### Localización

**Parroquia:** Villamarín

**Localidad:** Villamarín

**Paraje:** Barrio de El Canal

**Casa/Propietario:** Dos propietarios: Casa Andrés y Casa Samuel.

**Coordenadas:**

X= 730.973

Y= 4.794.207

### Tipología y cronología

Estilo Allande, Siglo XIX (1843).

### Descripción

Panera de ocho pegollos de piedra con las esquinas biseladas y que se levantan sobre cuadra. Corredor perimetral con balaustres torneados en los lados sur y este, mientras que en el norte presenta mandíl.

El frente principal se abre al oeste y, sobre uno de los dos sencillos vanos de acceso a la caja, aparece la siguiente inscripción: "HIZOSE EL AÑO DE 1843 ADISPENSAS D.FER.Dº ALBAREZ." Entre la Z y el punto final aparece una coma o gota de agua. En este mismo lado, a cada lado de la puerta, idénticas tallas de radiales rectilíneas inscritas

en círculo y con agujeros al borde, entre cada radio. Tienen botón central y vistosas pinturas en negro, blanco y rojo. En el lateral sur aparece otro motivo, en esta ocasión una roseta, también acompañado de pintura, botón central y agujeros en los huecos que hay entre pétalo y pétalo. Las cabezas de los liños presentan la habitual forma de cilindro vertical con dos cortes a lo largo de toda su base.

**Estado de conservación**

Regular.

**Medidas correctoras**

Retejado.

**Bibliografía**

**Documentación gráfica**



Lámina 1.- Vista general de la panera desde el frente principal situado al oeste.



Lámina 3.- Balaustres torneados y roseta en el lateral sur.



Lámina 2.- Puerta, radiales e inscripción en el liño de este frente principal.

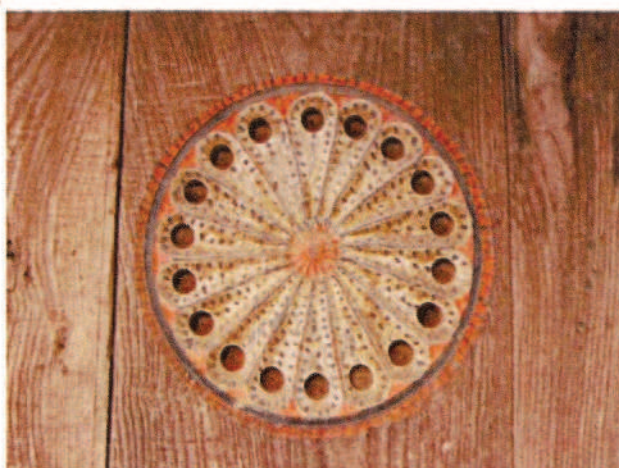
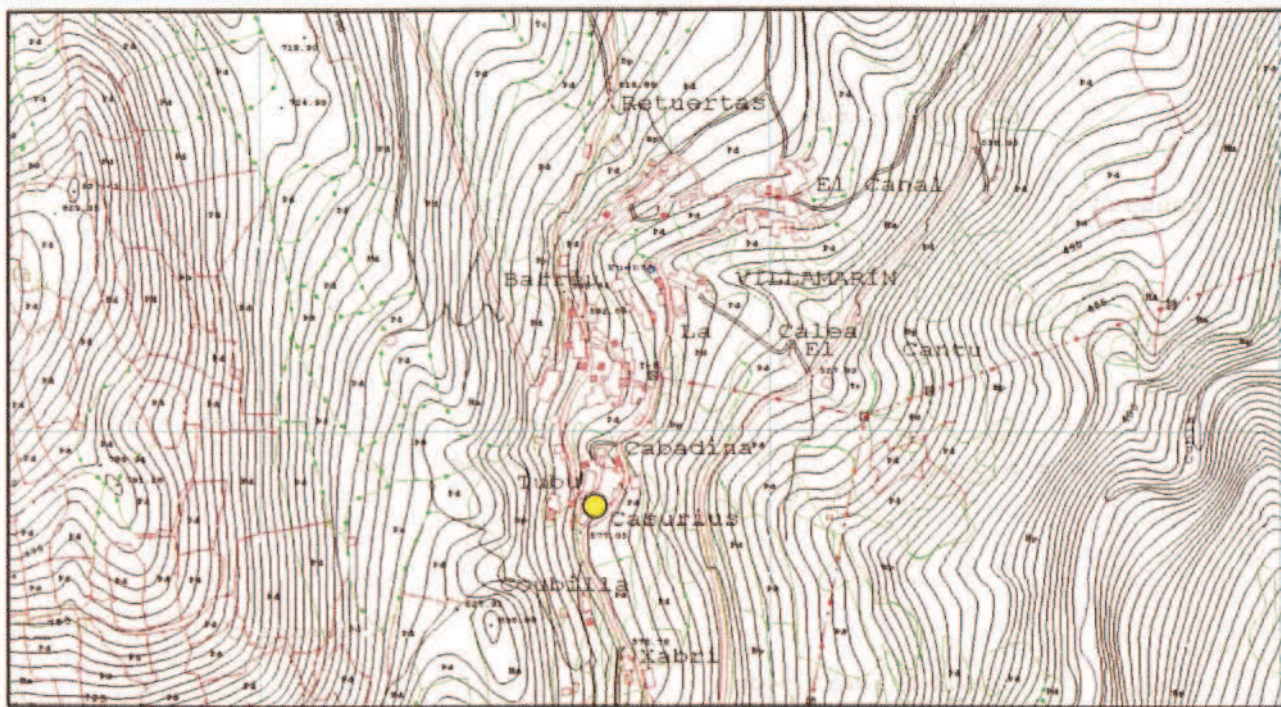


Lámina 4.- Detalle de una de las radiales.

## 39.- Hórreo de Quique el de Avelino

### Plano de situación



### Localización

**Parroquia:** Villamarín

**Localidad:** Villamarín

**Paraje:** Los Casorios

**Casa/Propietario:** Casa Quique el de Avelino

**Coordenadas:**

X= 730.826

Y= 4.793.922

### Tipología y cronología

Estilo Villaviciosa. Siglo XVI

### Descripción

Hórreo de cuatro apoyos de madera de fuste corto al aprovechar el desnivel del terreno y al asentarse sobre muretes y piedras.

Tiene corredor perimetral y un pequeño tramo, en esquina, de tornaaguas que se presenta cerrado en ambos lados con portillas.

Conserva restos de dibujos negros del Estilo Villaviciosa en alguna de sus tablas más antiguas responden a la tipología habitual a base de rosetas de seis pétalos con enmarcación circular de grandes triángulos, cenefa también a base de triángulos, etc. Otros restos pictóricos resultan de complicada interpretación por lo borrosos que se presentan ya.

Si en las colondras se conservan escasos y residuales vestigios, encontramos menos aún en los liños.

Resta por comprobar si en los tramos cerrados del mencionado tornaaguas se conservan otros dibujos.

### **Estado de conservación**

Regular. Muy transformado, con añadidos y sustitución de piezas desde sus orígenes en el siglo XVI.

### **Medidas correctoras**

### **Bibliografía**

#### **Documentación gráfica**



Lámina 1.- El hórreo con su tornaaguas en la esquina.



Lámina 2.- Una de las rosetas conservadas en las colondras.